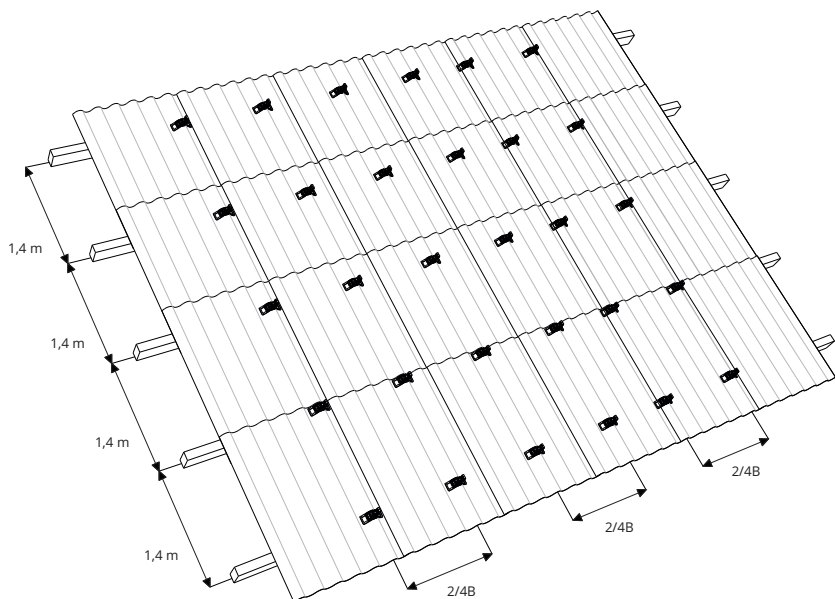
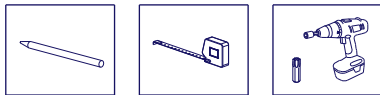
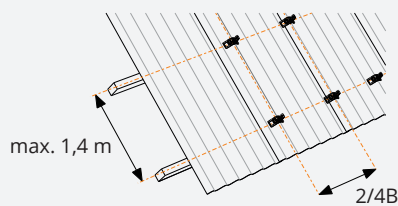


4 INSTALLER LES SUPPORTS DE MONTAGE



1 PLACER LES SUPPORTS DE MONTAGE SUR LES PANNES



N'utilisez les vis des tôles de toiture (existantes) que dans les positions prescrites par le fournisseur de tôle ondulée. Aucune vis ne peut être ajoutée dans d'autres positions. Montage exclusif sur le sommet de l'onde et juste au-dessus de la panne.

NOUVELLE CONSTRUCTION

⚠ Attention :

Largeur entre supports: $\pm 2/4B$
Longueur entre supports: l'espacement des pannes (max. 1,4 mètre)

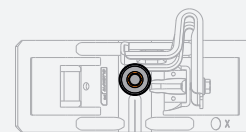
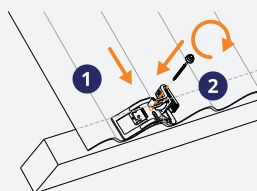
BÂTIMENT EXISTANT

⚠ Attention :

Placez les supports dans la position des vis de la tôle de toiture actuelle. Vérifiez les instructions de montage du fabricant de plaque ondulée.

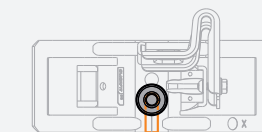
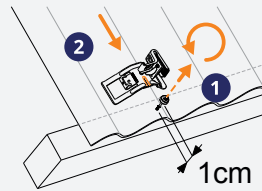
2 FIXER LE SUPPORT DE MONTAGE

NOUVELLE CONSTRUCTION



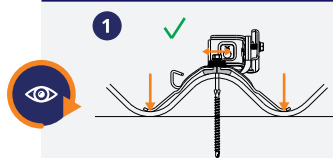
1. Fixez le support de montage à la panne.
2. Fixez la vis de la plaque de toit au travers du trou.
ATTENTION: NE PAS monter sur la première et la dernière onde de la plaque ondulée.
Lisez le manuel d'instructions du fournisseur de plaque ondulée !

BÂTIMENT EXISTANT

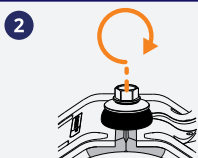


1. Desserrez la vis de la plaque de toit de 1 cm, ne la retirez pas de la panne.
2. Faites glisser le support de montage par le haut sur la vis de la plaque de toit jusqu'à l'extrémité du trou oblong.

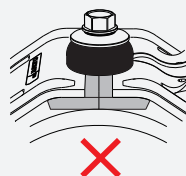
3 VISSER LE SUPPORT DE MONTAGE



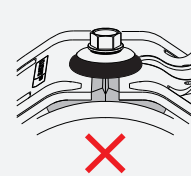
1. Les pieds du support de montage doivent être appuyés sur les supports.



2. Serrez la vis jusqu'à ce que le joint EPDM du support entre en contact avec le joint en caoutchouc de la vis.

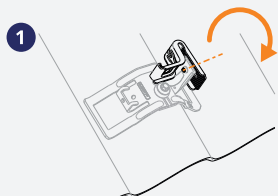


✗

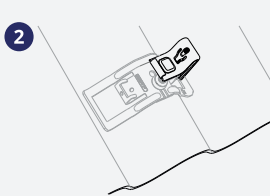


✗

4 TOURNER LE SUPPORT DE RAIL DE 90 DEGRÉS

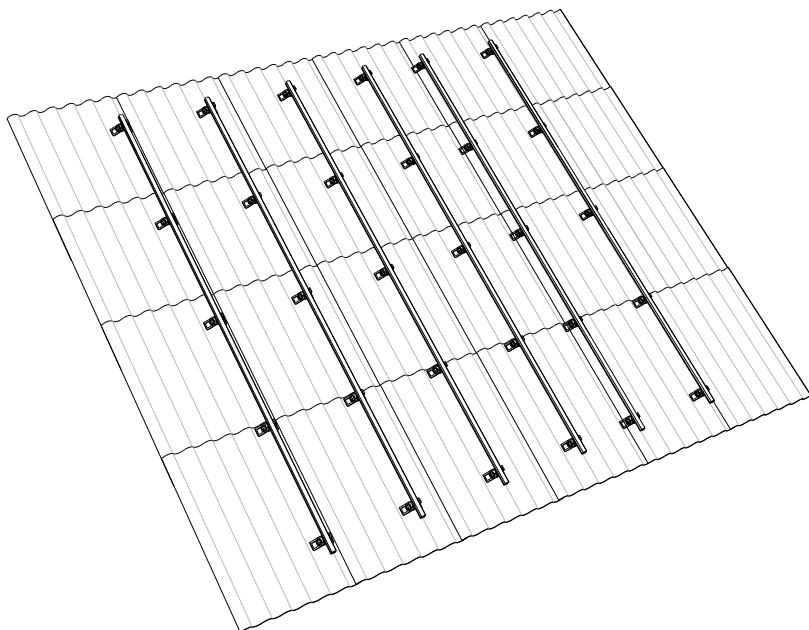
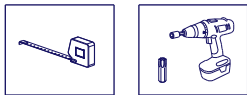


1. Tournez le support du rail de 90 degrés.



2. Ne vissez pas encore le support de rail.

5 MONTAGE DES RAILS

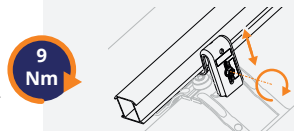


1 PLACEZ LE RAIL SUR LE SUPPORT DE MONTAGE ET CLIQUEZ DESSUS POUR LE METTRE EN PLACE



1. Assurez-vous que le rail dépasse de 80-250 mm du dernier support de montage.
2. Posez d'abord le rail sur toute la longueur sur les supports, puis cliquez dessus.

2 SERREZ LA VIS DU SUPPORT DE MONTAGE À LA HAUTEUR SOUHAITÉE



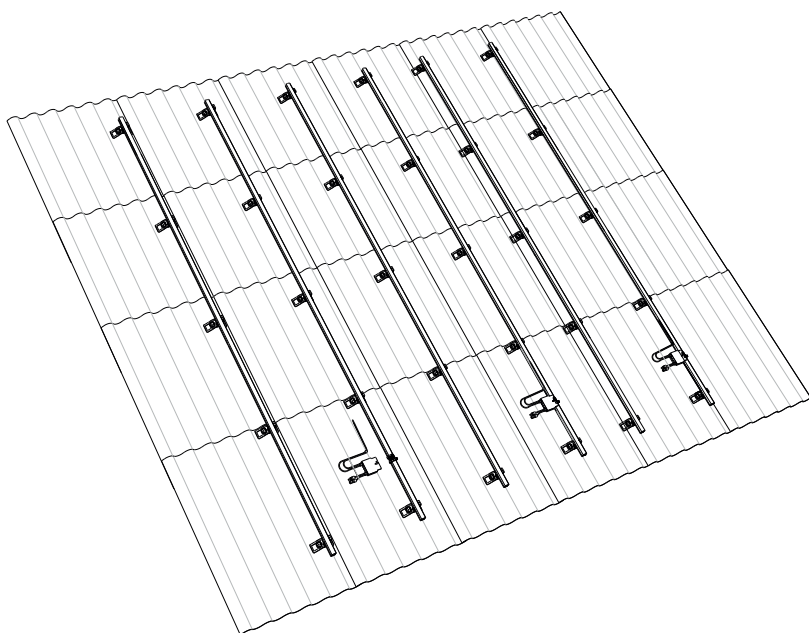
3 FIXEZ LA VIS DE FIXATION PAR LE CÔTÉ DU SUPPORT DE RAIL



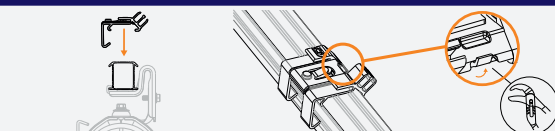
! **Attention:** Placez la vis de fixation tous les trois supports (l'un au-dessus de l'autre) et commencez toujours par le bas.

Attention: Une vis de verrouillage, à l'exception de la came, doit être montée sur les bords du champ du panneau sur chaque support de montage. Voir plan de construction.

6 INSTALLER LES SERRE-CÂBLES ET LES OPTIMISEURS (OPTION)

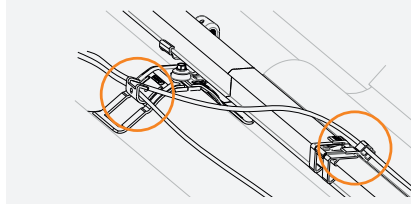


1 PLACEZ LE SERRE-CÂBLE SUR LE RAIL

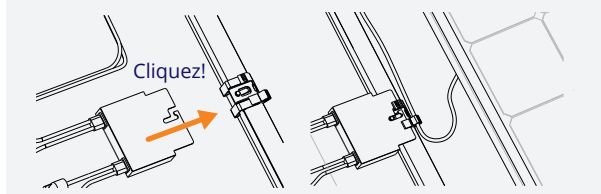


! **Attention:** Placez les serre-câbles à environ 1 m de distance et sous le milieu du panneau (un serre-câble par panneau).
Pliez le bord du rail de montage à l'aide d'une pince multiprise afin de fixer le serre-câble.

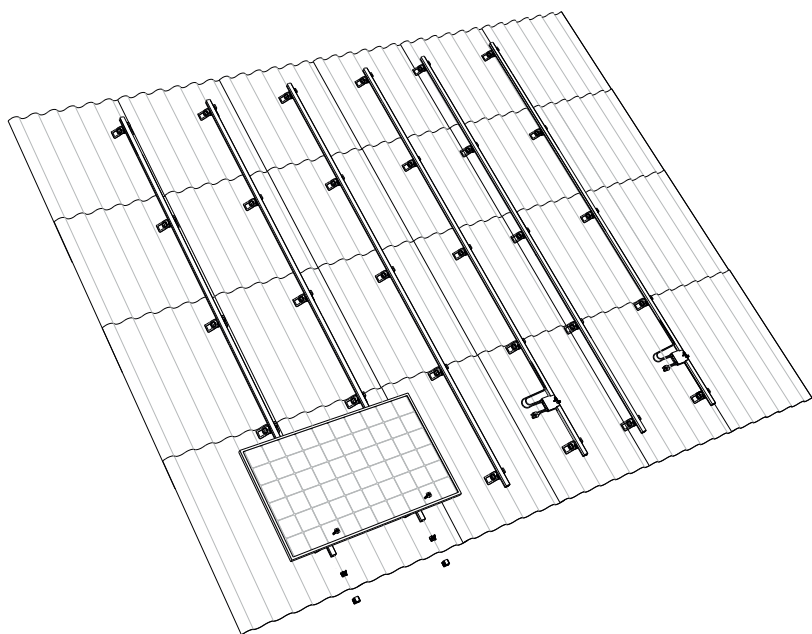
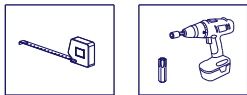
2 GUIDEZ LES CÂBLES À TRAVERS LE SUPPORT ET LE SERRE-CÂBLE



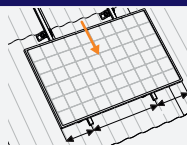
3 CLIQUEZ SUR L'OPTIMISEUR ET GUIDEZ LES CÂBLES À TRAVERS LE SERRE-CÂBLE (OPTION)



7 MONTAGE DU PREMIER PANNEAU SOLAIRE

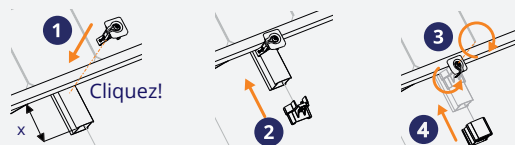


1 FIXEZ LE PREMIER PANNEAU SOLAIRE SUR LES RAILS



⚠ Attention: Cliquez sur les câbles dans le serre-câble et faites glisser le panneau jusqu'au bas du rail.

2 FIXEZ LA PINCE DU MODULE ET FAITES GLISSER LE SUPPORT DE LA PINCE D'EXTRÉMITÉ ET LE CAPUCHON D'EXTRÉMITÉ SUR LE RAIL



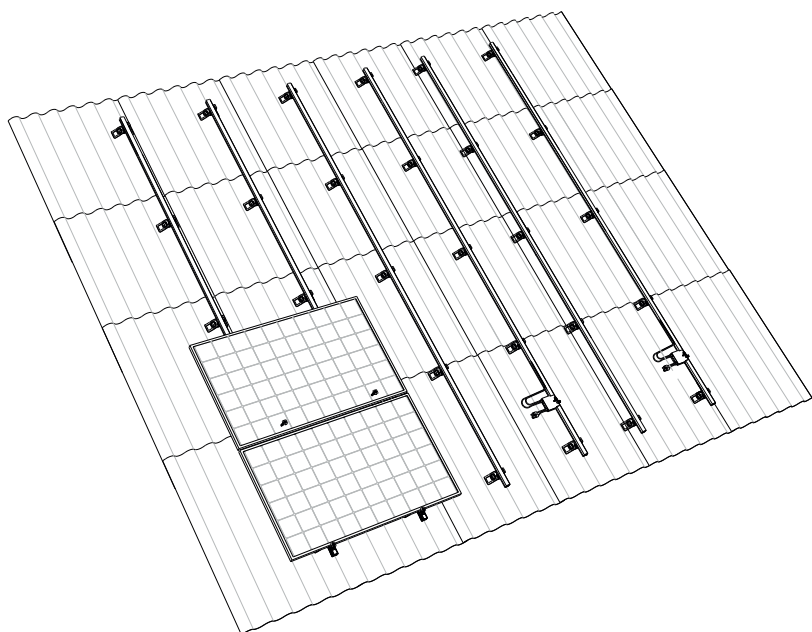
⚠ Attention: le rail doit dépasser d'au moins 80 mm.
2. Faites glisser le support de la pince d'extrémité sur le rail.
3. Serrez la languette de la pince du module et vissez bien la pince du module.
4. Fixez le capuchon d'extrémité.

4,5 Nm

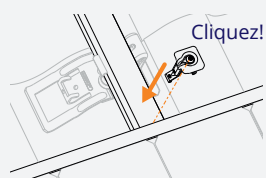
L'application du capuchon complet est également possible. Pour cela, laissez 20 - 35 mm libres.



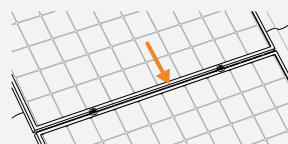
8 MONTER LES AUTRES PANNEAUX SOLAIRES



1 FIXEZ LA PINCE DU MODULE SUR LES RAILS SUR LE PREMIER PANNEAU SOLAIRE

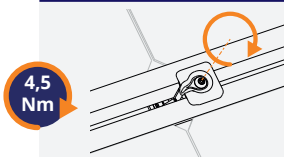


2 FIXEZ LE DEUXIÈME PANNEAU SOLAIRE SUR LE RAIL ET FAITES-LE GLISSER SUR LE PREMIER



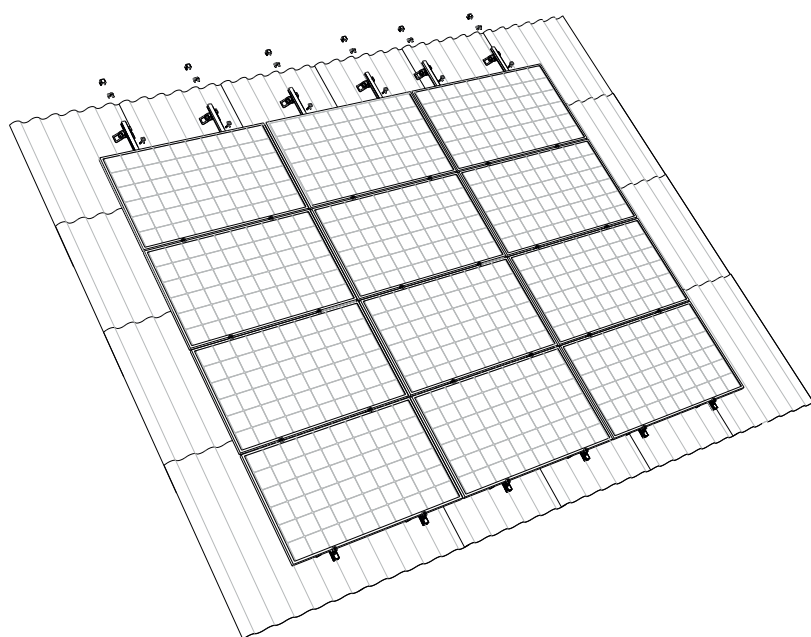
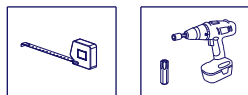
⚠ Attention: Assurez-vous que les panneaux solaires sont bien droits avant de serrer la vis.

3 FIXEZ LA PINCE DU MODULE ET VISSEZ-LA



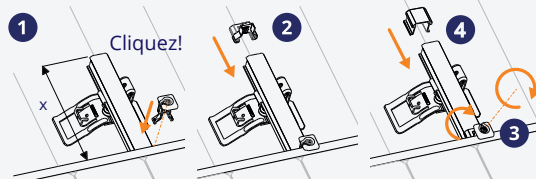
4,5 Nm

9 ASSEMBLAGE DE LA PREMIÈRE RANGÉE ET DE PLUSIEURS RANGÉES LES UNES À CÔTÉ DES AUTRES



1 FIXEZ LE PANNEAU SOLAIRE SUPÉRIEUR SUR LES RAILS

2 FIXEZ LA PINCE DU MODULE ET FAITES GLISSER LE SUPPORT DE LA PINCE D'EXTRÉMITÉ ET LE CAPUCHON D'EXTRÉMITÉ SUR LE RAIL



1. Fixez la pince du module sur le rail.

- ⚠ Attention:** le rail doit dépasser d'au moins 80 mm.
2. Faites glisser le support de la pince d'extrémité sur le rail.
 3. Tournez la languette de la pince du module et vissez bien le module.
 4. Fixez le capuchon d'extrémité.

L'application du capuchon complet est également possible. Pour cela, laissez 20-35 mm libres.



3 FIXEZ LE RESTE DES PANNEAUX SOLAIRES CONTRE LA RANGÉE POUR COMPLÉTER LE CHAMP

Répétez les étapes 7 à 9 pour compléter les rangées.

RAPIDE
FIABLE
INNOVANT

CLIQUEZ AVEC ESDEC

Esdec développe, produit et livre depuis 2004 des systèmes de montage professionnels pour les panneaux solaires en toiture. ClickFit et Flat-Fix s'inspirent de la pratique de l'installateur qui place régulièrement des panneaux solaires. Une installation facile, rapide et fiable avec des systèmes de montage innovants de haute qualité et durables; c'est possible avec Esdec.

Esdec

Londenstraat 16
7418 EE Deventer
les Pays-Bas

+31 850 702 000

info@esdec.com

25-01-2021

www.esdec.com