

# ESDEC

INNOVATIVE MOUNTING SYSTEMS

ESDEC  
INNOVATIVE MOUNTING SYSTEMS

Sous ETN n°. 18.04262av2/3

TOIT EN  
FIBROCIMENT

**FIABLE ET RAPIDE  
INSTALLATION SUR  
TÔLE ONDULÉE**

**CLICKFIT**

EVO

TOIT EN FIBROCIMENT

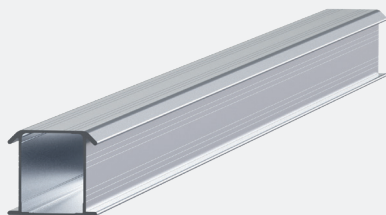
[www.esdec.com](http://www.esdec.com)

# COMPOSANTS DE BASE CLICKFIT EVO



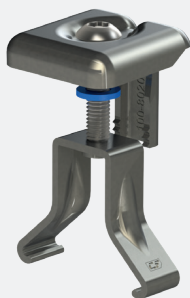
## 1. CROCHET DE FIXATION TOITURE

- 1 seul support de fixation universel
- Montage simple par le haut
- Hauteur réglable en continue
- Répartition uniforme des charges
- Connexion auto-alignante; encore plus facile et rapide
- Passe-câble intégré
- Adapté pour les nouvelles et anciennes toitures
- Pour le montage de panneaux solaires en position de paysage
- Les toits en tôle ondulée du type de vague 177/51 qui répondent aux exigences applicables énoncées dans NEN EN 494 sont supportés par le support de montage



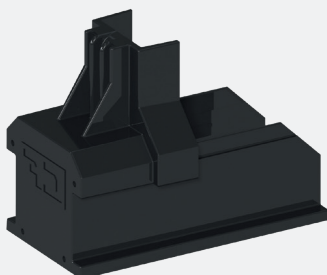
## 2. RAIL DE MONTAGE

- 30% plus robuste
- 30% plus léger
- Adapté pour les toitures inclinées



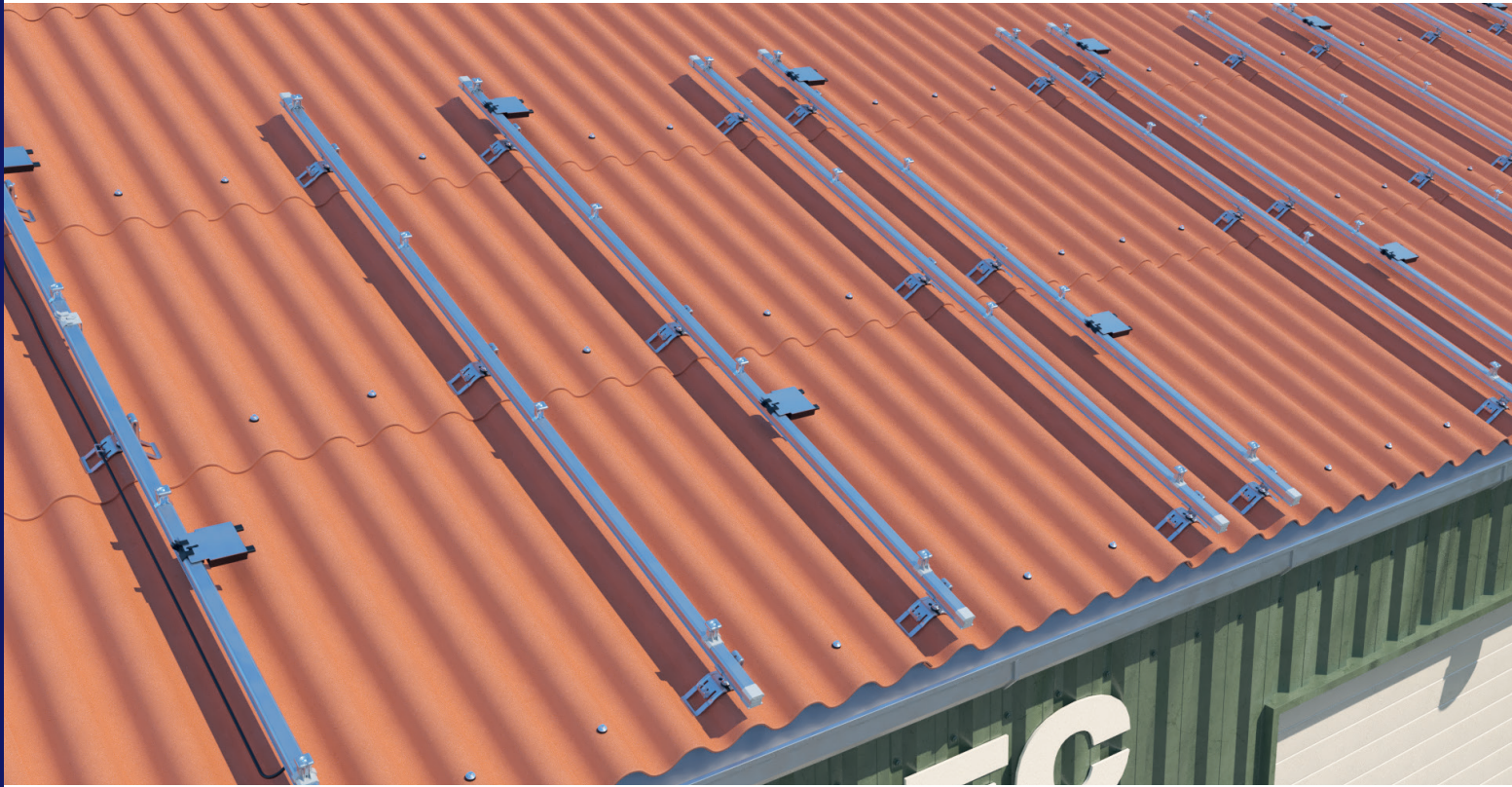
## 3. FIXATION UNIVERSELLE

- Fixation universelle: adaptée à tout type de panneau solaire cadré
- Utilisable entre panneaux ou en bordure avec un embout terminal
- Montage classique
- Adaptation parfaite au panneau solaire
- Disponible en gris ou noir



## 4. EMBOUT TERMINAL

- L'embout terminal soutient l'étrier de fixation
- Offre un rendu esthétique
- Disponible en gris ou noir



## FACILITÉ D'INSTALLATION SUR LE TOIT

### ClickFit EVO Toiture ondulée: universel, facile et rapide

ClickFit EVO Toiture ondulée a été spécialement développé pour l'utilisation du célèbre système ClickFit EVO sur les toits en tôle ondulée généralement utilisés dans le secteur agricole, par exemple. Le système est simple et se compose de 4 composants seulement. Le système de montage peut être fixé sur une toiture déjà existante comme sur une toiture récente. Grâce à ses propriétés universelles uniques, le système s'assemble très rapidement et facilement.

### Fiable

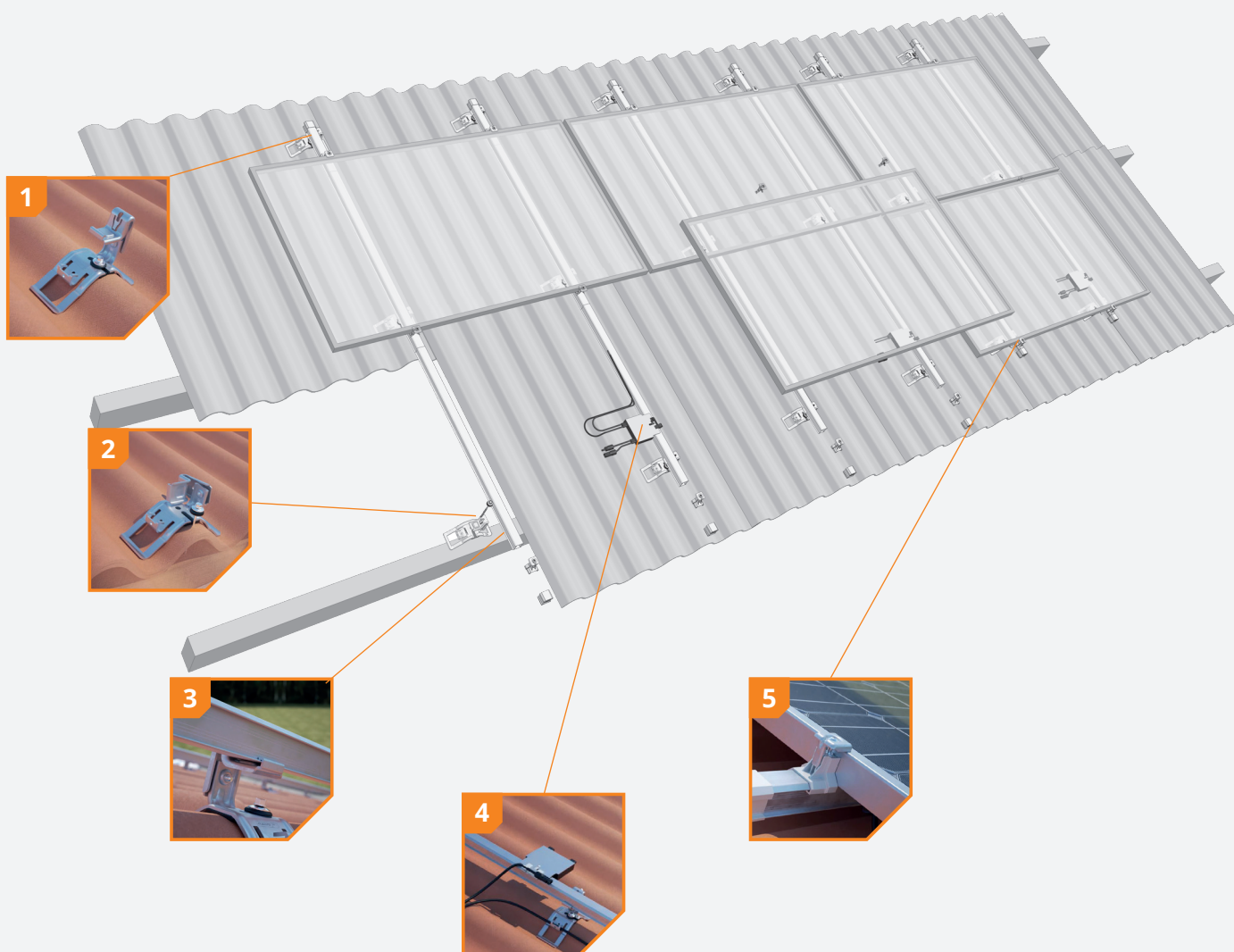
Le support de montage ClickFit EVO garantit une toiture 100% étanche, même après l'assemblage. Le support de montage est fixé aux vis de plaque de toit dans le rail. Le support de montage s'adapte parfaitement à l'onde et les charges sont réparties dans les creux. Cela assure une répartition uniforme des forces et une charge de pression minimale qui contribue à la robustesse du système. ClickFit EVO pour tôle ondulée a été testé à grande échelle et est livré avec une garantie de 20 ans. C'est la garantie de la qualité du système et l'assurance d'un niveau de sécurité obligatoire.

#### AVANTAGES POUR L'INSTALLATEUR

- ✓ Seulement 4 composants
- ✓ 1 outil unique
- ✓ Montage facile sur toitures nouvelles ou anciennes
- ✓ Sûr et fiable
- ✓ Produit garanti 20 ans

#### AVANTAGES POUR VOTRE CLIENT

- ✓ Base hyper résistante pour la pose de panneaux solaires
- ✓ 100% étanche
- ✓ Sûr et fiable
- ✓ Produit garanti 20 ans
- ✓ Le toit reste intact



**1 Réglages universels**

Le support de montage universel est réglable sur plusieurs hauteurs en continu.

**2 Fixation avec les vis de toitures existantes**

Le support de montage est équipé d'une fente. Il peut donc facilement être fixé avec les vis de toiture déjà en place.

**3 Connexion par clic unique**

Le support de montage universel est équipé d'une connexion par clic auto-alignante. Le rail de montage se fixe donc facilement par le haut.

**4 Gestion des câbles intégrés**

Le système de câblage et les embouts sont faciles à assembler en toute sécurité, fixés à la fois au niveau du rail de montage et du clip du câble. L'optimiseur se clipse également très facilement sur le clip du câble.

**5 Des dimensions toujours parfaitement ajustées**

La fixation universelle s'adapte à tout type de panneaux solaires cadrés et peut être utilisée comme fixation centrale ou finale avec un embout terminal.

## CROCHET DE MONTAGE



ClickFit EVO – Crochet de montage pour tôle ondulée  
1008090

## FIXATION DE MODULE & EMBOUT TERMINAL



ClickFit EVO – Fixation de module universel gris  
1008020



ClickFit EVO – Fixation de module universel noir  
1008020-B



ClickFit EVO – Embout terminal gris  
1008060



ClickFit EVO – Embout terminal noir  
1008060-B



ClickFit EVO – Embout terminal sans fixation gris  
1008066



ClickFit EVO – Embout terminal sans fixation noir  
1008066-B



ClickFit EVO – Embout de fixation terminal gris  
1008065



ClickFit EVO – Embout de fixation terminal noir  
1008065-B

## RAIL DE MONTAGE



ClickFit EVO – Rail de montage

Montagerail 1060mm	1008001
Montagerail 2065mm	1008002
Montagerail 3080mm	1008103
Montagerail 4095mm	1008104
Montagerail 5110mm	1008105
Montagerail 6130mm	1008106
Montagerail 3500mm	1008007

## ACCESSOIRES DE FIXATION



Vis de sécurité 5.5x48mm T30  
1008095

## ACCESSOIRES



ClickFit EVO – Raccord pour rail de montage  
1008061



ClickFit EVO – Clip de câblage “optimizer ready” pour rail de montage  
1008062

## Calculateur

Le calculateur Esdec vous permet de gérer et de calculer tous vos projets, tant pour les toits inclinés que pour les toits plats. Une seule plateforme regroupant tous les systèmes de montage Esdec pour un calcul optimal de votre projet.

- Gain de temps : gérez tous vos projets sur une seule plateforme
- Un seul calculateur pour les projets portant sur des toits inclinés ou plats
- Tous les calculs sont basés sur des tests exhaustifs et les normes de sécurité les plus récentes

Allez sur [eu.esdec.com/fr/calculateur/](http://eu.esdec.com/fr/calculateur/)



## Garantie

La garantie ClickFit EVO est entièrement conforme aux exigences et normes en vigueur. ClickFit EVO est livré avec une garantie unique de 20 ans. C'est la garantie de la qualité du système.

- Utilisation de matériaux de haute technologie
- Testé à grande échelle
- Garantie de 20 ans





**RAPIDE**  
**FIABLE**  
**INNOVANT**

## CLIQUEZ AVEC ESDC

Esdec développe, produit et livre depuis 2004 des systèmes de montage professionnels pour les panneaux solaires de toiture. ClickFit et FlatFix s'inspirent de la pratique de l'installateur qui place régulièrement des panneaux solaires. Une installation facile, rapide et fiable avec des systèmes de montage innovants de haute qualité et durables; c'est possible avec Esdec.

### Esdec

Londenstraat 16  
7418 EE Deventer  
les Pays-Bas

☎ +31 850 702 000  
✉ [info@esdec.com](mailto:info@esdec.com)

01022021

[www.esdec.com](http://www.esdec.com)