

Notice d'utilisation de ce manuel guide pratique :

- Etape 1 – 4 vous permet de créer un compte type « installateur », sur ce compte, vous pouvez créer ensuite plusieurs sous-compte (d'autres installations) et les surveiller dans un seul compte installateur.
- Etape 5 vous permet de créer un compte type « utilisateur simple », sur ce compte, vous êtes le « End User » vous ne pouvez plus créer d'autre sous-compte et les différentes installations ne peuvent pas affichées dans un seul compte.

Vous pouvez choisir l'un des deux types de compte pour créer le vôtre. A vous de jouer :)

Etape 1. Veuillez nous communiquer les informations ci-dessous afin qu'on puisse vous créer un compte installateur ;

* Login Account:

* Password:
Enter the password

Name:

Contact Number:

Email:

Etape 2. Veuillez télécharger l'application **S-Miles installer**, puis utilisez le login et mot de passe au-dessus pour accéder au compte installateur Hoymiles pour finaliser la mise en service du plan d'installation photovoltaïque ;



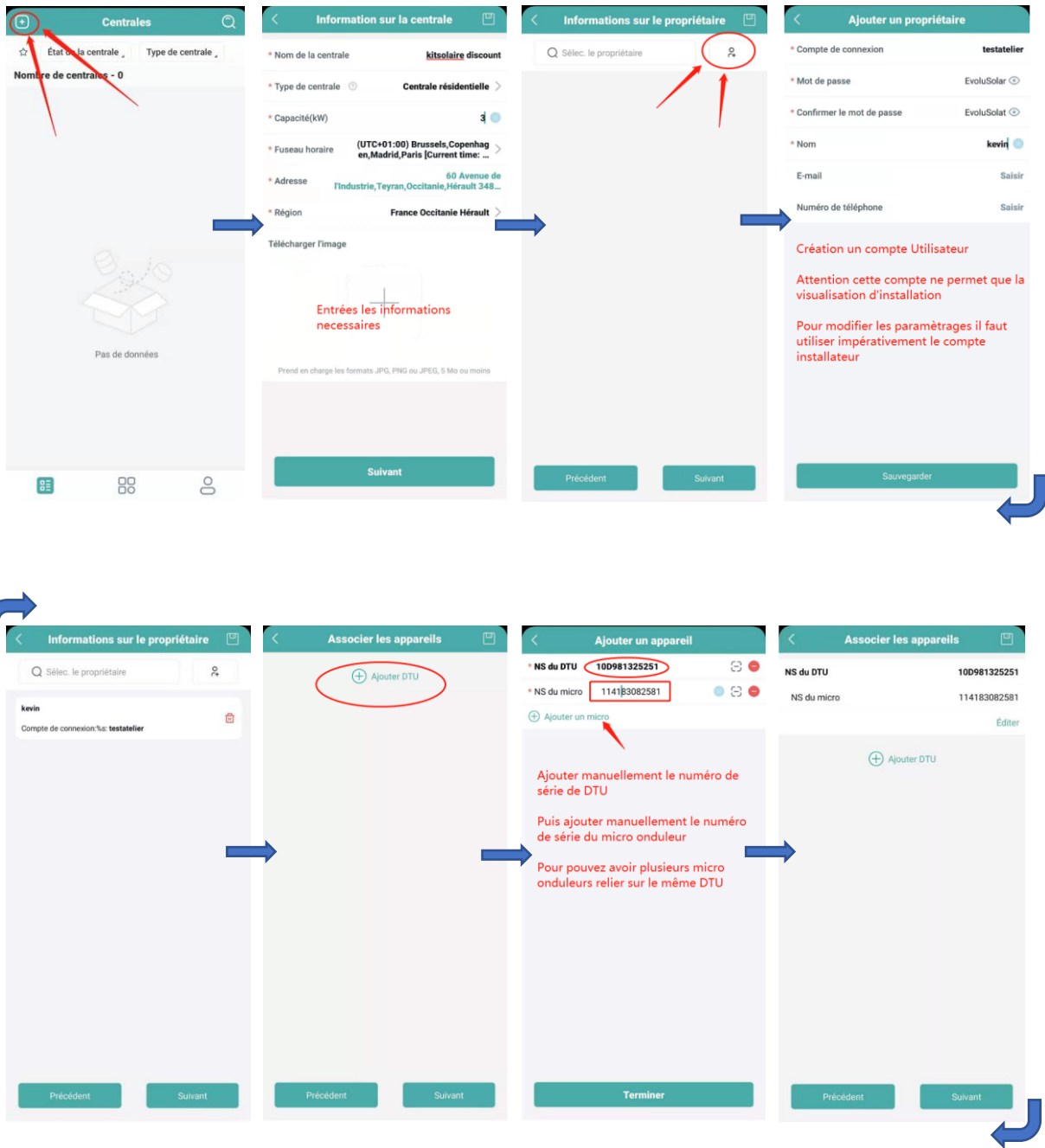
S-Miles installer

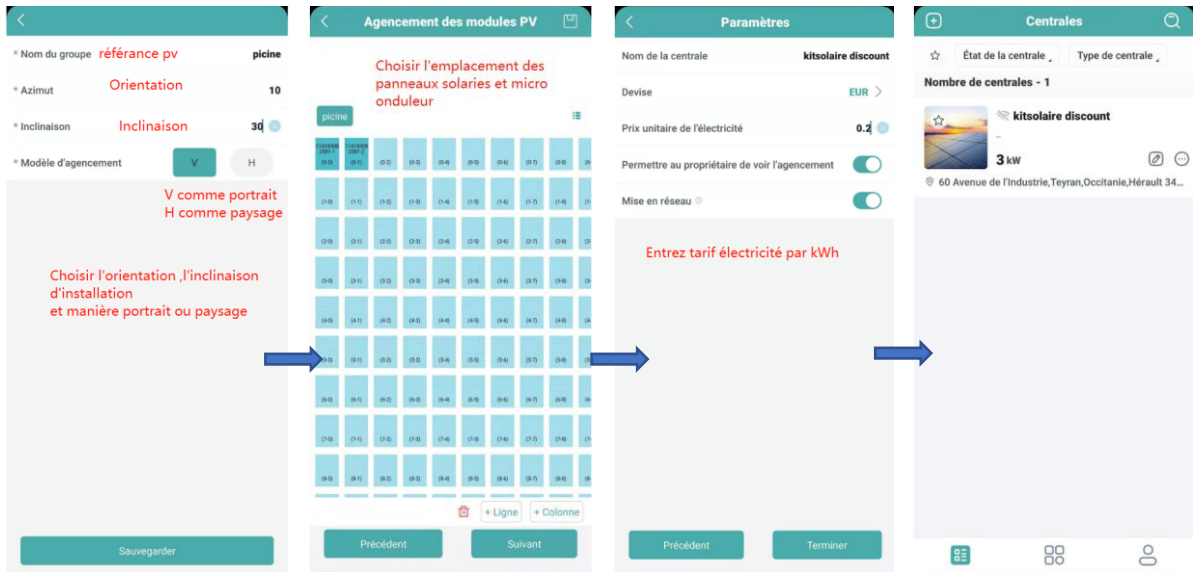


Android / iOS

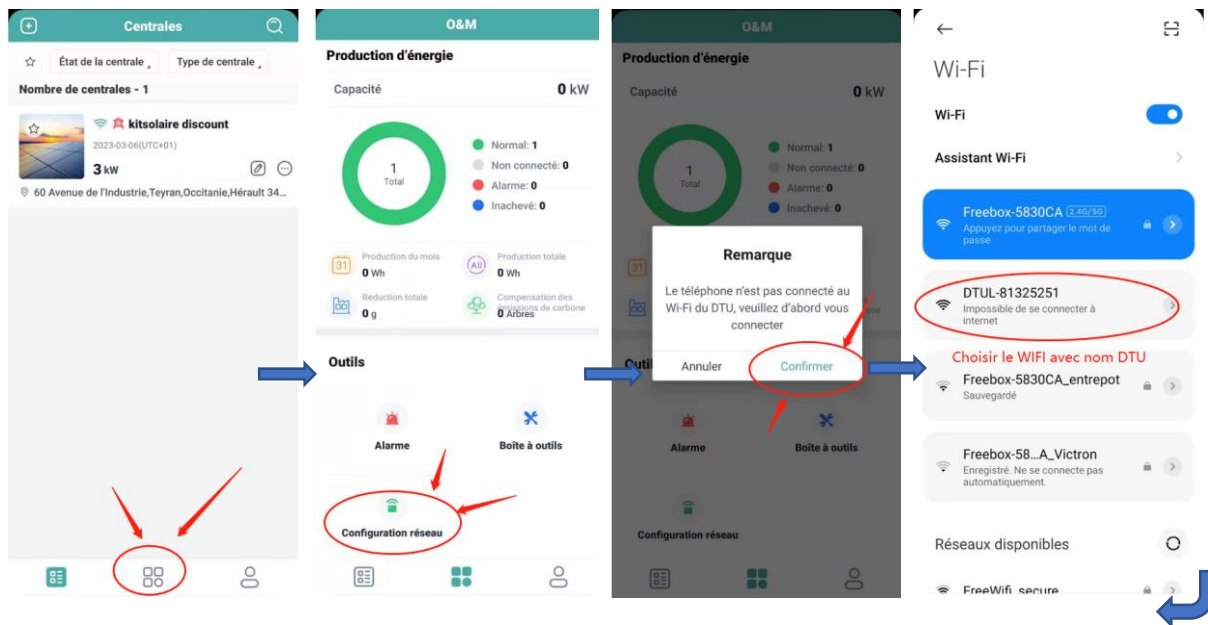


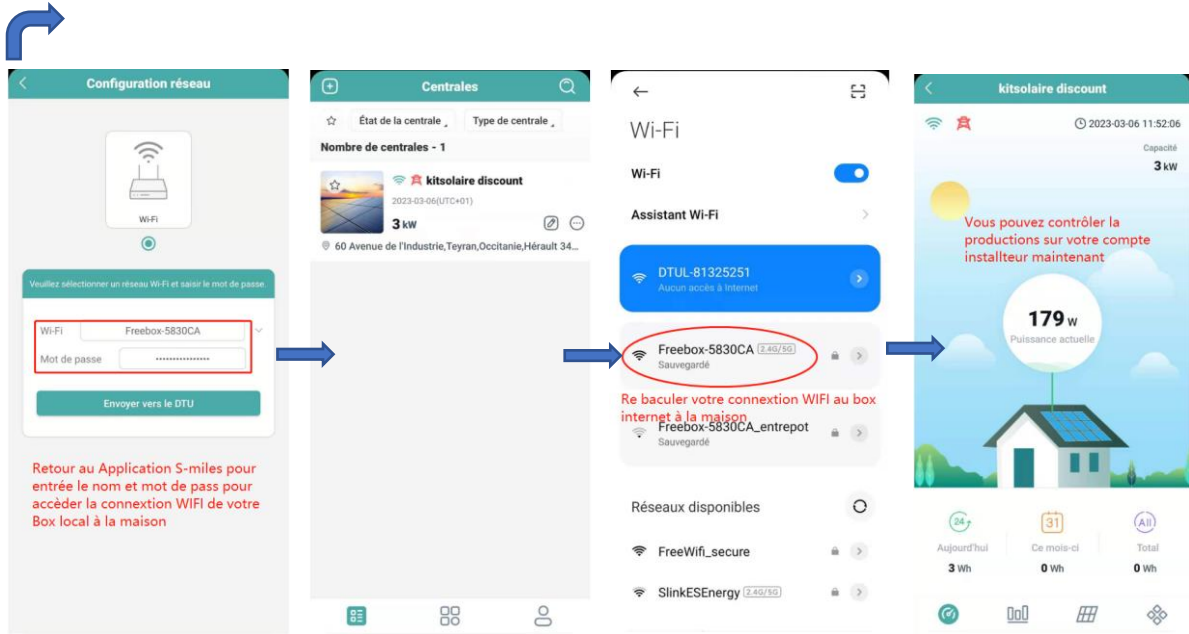
Etape 3. Veuillez suivre les étapes suivantes pour créer un champ d'installation ;





Etape 4. L'étape suivante correspond à la mise en connexion du DTU avec votre Box internet local, assurez que le DTU soit bien branché sur un porte USB et allumé ;





Etape 5. Veuillez télécharger l'application **S-Miles EndUser** ; Puis utilisez le login et mot de passe créés dans l'étape 2 pour accéder à la visualisation de l'installation (impossible de faire des modifications du champs d'installation sur ce compte);

